



VIAJES[®] MAIS

Ano 7 • Nº 78 • Novembro 2007 • Brasil R\$ 9,90 • Europa € 4

Torres del Paine, uma das grandes atrações da Patagônia

Patagônia ARGENTINA E CHILENA

Exploramos a região por completo: glaciares, belas paisagens, passeios de navios, vida selvagem...



Istambul

O curioso ritual da pechincha na maior cidade da Turquia

Buenos Aires

Programa diferente: fique num condomínio de luxo e aprenda golfe ou tênis

Réveillon

73 pacotes para você comparar preços e decidir

Cruzeiros

Temporada no Brasil: 14 navios para você escolher

MAIS REPORTAGENS DE

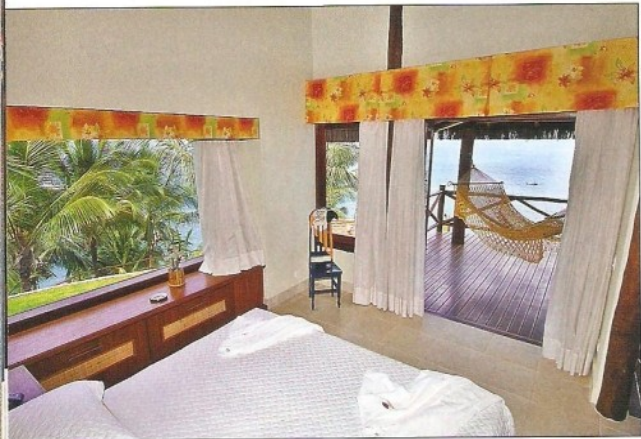


O mapa da diversão em Floripa

Os melhores programas da ilha que mais ferve no verão

SALA DE EMBARQUE

PACOTES E PROMOÇÕES PARA UMA BOA VIAGEM



FOTOS: DWILGACAO



Da Pousada Solar Singuitta (à esq.), tem-se uma ótima vista do mar de Ilhabela (SP); o Orixás Art Hotel (à dir.), em Flexeiras (CE), é decorado com motivos africanos

CONHEÇA OS NOVOS ASSOCIADOS AO Roteiros de Charme

Localizados nas regiões Sul, Sudeste e Nordeste, os seis hotéis e pousadas aprovados são muito charmosos e pra lá de confortáveis

A Associação Roteiros de Charme, que reúne alguns dos mais charmosos e confortáveis hotéis e pousadas brasileiros, apresentou recentemente os seis novos empreendimentos que passaram a fazer parte da associação. Duas novidades vêm de Santa Catarina: o Anthurium Parque Hotel – ☎ (47) 4009-6299; anthurium.com.br –, de Joinville, e o Rio do Rastro Eco Resort – ☎ (48) 3491-2610; riadorastro.com.br –, de Bom Jardim da Serra.

O primeiro ocupa o antigo palácio episcopal de Joinville e oferece 46 apartamentos, todos com TV a cabo e internet *wireless*. Diárias a partir de R\$ 124. O Rio do Rastro, por sua vez, fica na serra catarinense, com uma aconchegante estrutura que mescla rusticidade e

requisito. Entre as atividades oferecidas aos hóspedes estão pesca de trutas, trilhas, canoagem e cavalgada. Diárias a partir de R\$ 432, com pensão completa.

De São Paulo, a nova integrante é a Pousada Solar Singuitta – ☎ (12) 3894-1414; pousadasolar.singuitta.com.br –, em Ilhabela, com decoração inspirada na África do Sul e que oferece uma vista em ângulo de 180º para o mar, as cachoeiras e para árvores habitadas por tucanos. Diária a partir de R\$ 450.

A Pousada Porto Imperial – ☎ (24) 3371-2323; pousadaporto.imperial.com.br –, em Paraty, é a representante do Estado do Rio de Janeiro. Situada no centro histórico da cidade, a pousada ocupa um casarão colonial e tem a fama de servir o melhor café da manhã de Paraty. Diárias a partir de R\$ 200.

Também não faltam novos associados no Nordeste, caso da Pousada Refúgio da Vila – ☎ (71) 3676-0114; refugiodavila.com.br –, na Praia do Forte (BA), e do Orixás Art Hotel – ☎ (85)3351-3114; orixasclub.com –, em Flexeiras (CE). Na Refúgio, além de descansar com muito conforto, é imprescindível provar as delícias do restaurante, especializado em frutos do mar e na culinária baiana. Diárias a partir de R\$ 240.

Já o Orixás, como o nome indica, conta com 18 suítes cujos nomes foram dados a partir dos orixás. Elas são decoradas com motivos africanos e têm até piscina privativa com hidromassagem. Diárias a partir de R\$ 612. Todos os preços citados são para duas pessoas e incluem café da manhã, exceto quando mencionado outro tipo de refeição.